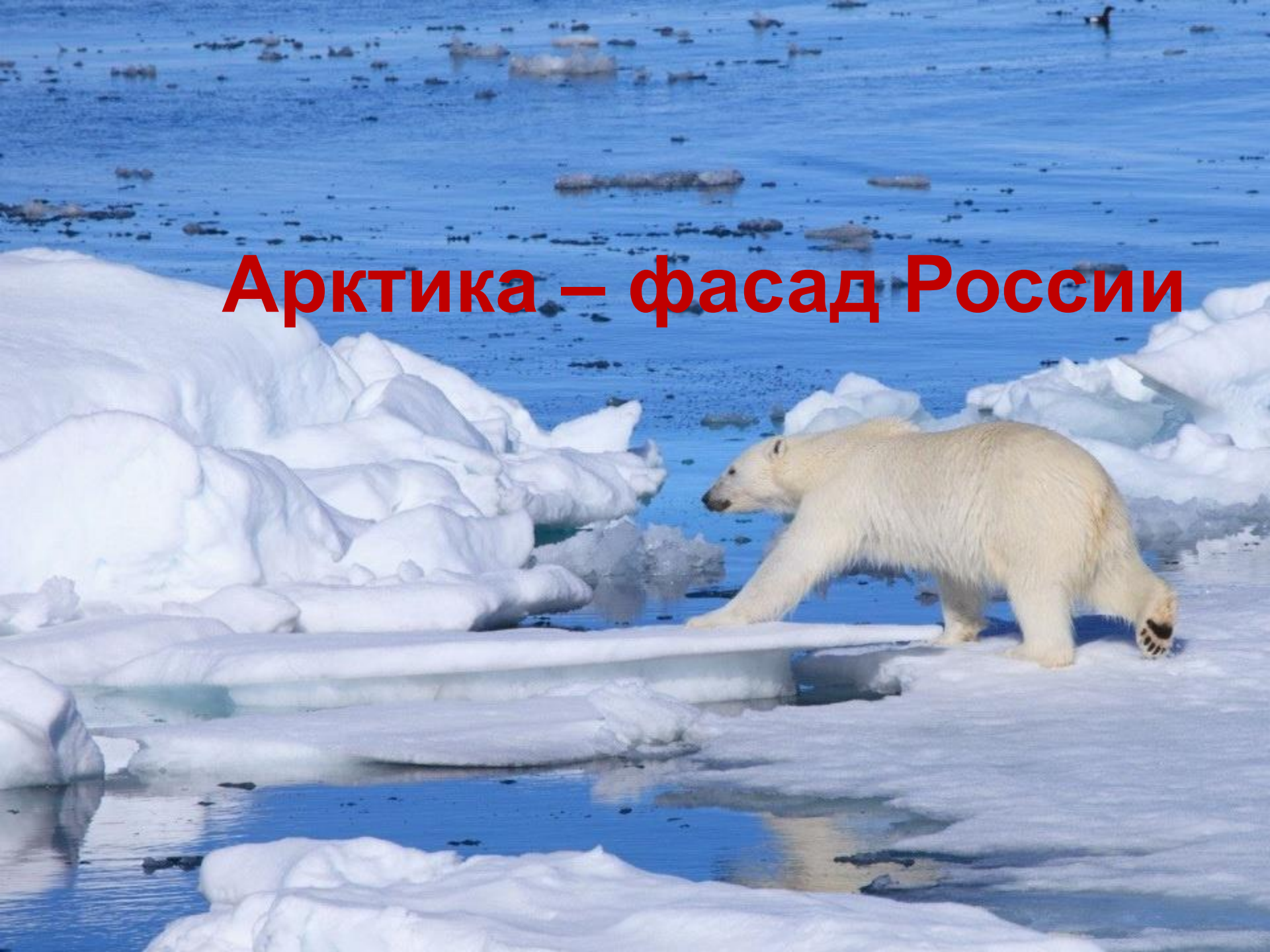


Арктика – фасад России



Что такое Арктика?



- **Арктика** (греч. — «медведь» (по созвездию Большая Медведица) — единый физико-географический район Земли, примыкающий к Северному полюсу и включающий окраины материков Евразии и Северной Америки, почти весь Северный Ледовитый океан с островами (кроме прибрежных островов Норвегии), а также прилегающие части Атлантического и Тихого океанов. Южная граница Арктики совпадает с южной границей зоны тундры. Площадь около 27 млн. кв. км. ; иногда Арктику ограничивают с юга Северным полярным кругом ($66^{\circ} 33' \text{ с. ш.}$).

- «Арктика – край незаходящего солнца летом и затяжной зимней ночи, озаряемой сполохами – полярными сияниями; мир морозов, метелей, дрейфующих льдов, обширных ледников и арктических пустынь...»

Ю.К.Ефремов

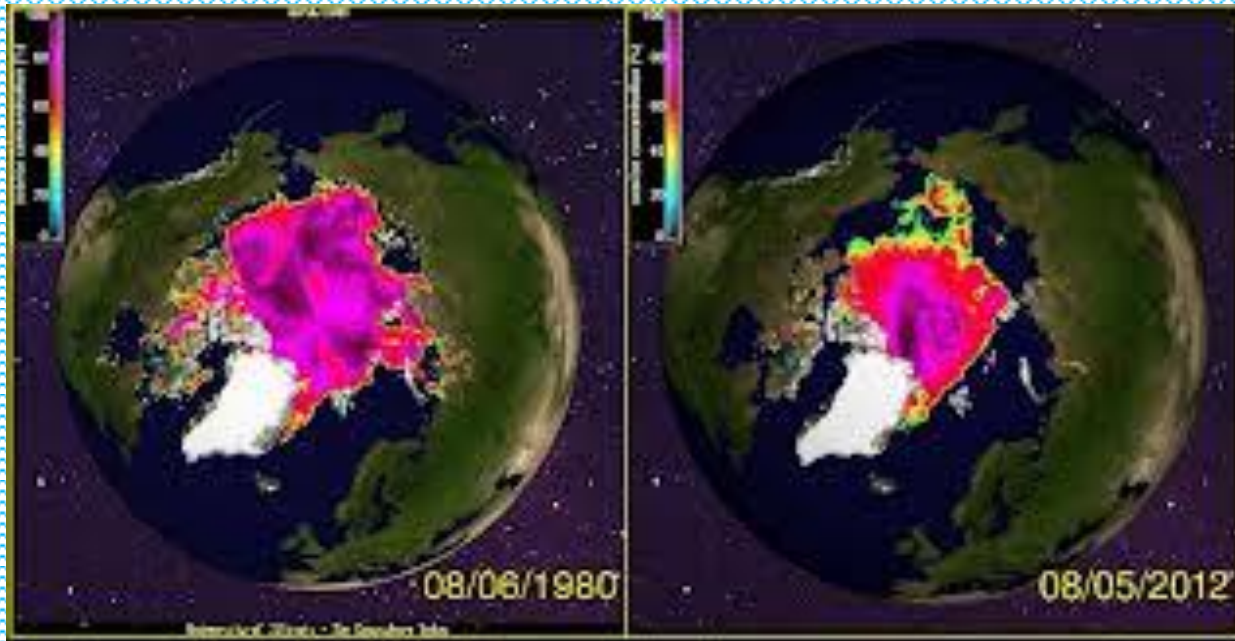
- «Страна белой смерти»

С.Цвейг

- «Страна льда и тьмы»

Ф.Нансен

Климатические особенности Арктики



- Зимой температура снижается до -55 , -60 °С, Летом средняя температура 0 °С.
- Толщина льда – 6-8 м. В последние 30 лет в Арктике наблюдается уменьшение площади льда из-за потепления климата.

Животный мир Арктики



Растительный мир Арктики



Исследователи Арктики



В.Баренц



Ф.Нансен



А.Э.Норденшельдт



С.И.Дежнев



С.Челюскин



Н.Н.Урванцев



Г.А.Ушаков



В.А.Обручев



О.Ю.Шмидт



И.Д.Папанин

Викторина «Знаешь ли Арктику?»

1. Кому принадлежит Арктика и нужна ли виза, чтобы туда попасть?
2. Как переводится слово «Арктика»?
3. Что входит в состав Арктики? (острова, материки, части океанов)
4. Какие моря входят в состав Арктики?
5. Какие острова разделяют Карское и Баренцево моря?
6. Море, омывающее остров Гренландия?
7. Почему Баренцево море не замерзает?
8. Почему северные олени пасутся ближе к морю?
9. Назовите полярного грызуна, который питается мхом, зимой живет под снегом?
10. Современник мамонта, доживший до наших дней в самых диких местах Северной Америки и Гренландии?

1. Кто из исследователей Арктики совершил экспедицию на «Фраме», предварительно вморозив судно в полярные льды?
2. Почему белые медведи не употребляют пингвинов в пищу?
3. Начальник первой советской дрейфующей станции «Северный полюс»?
4. Название первого советского ледокола достигшего берегов Арктики?
5. Памятник, какому животному, обитающему в белом море, установлен в Архангельске?
6. Почему скопления птиц называют «птичьими базарами»?
7. Какие растения встречаются в Арктике?
8. К какому отряду относится арктическое животное «морской заяц»?
9. Какие полезные ископаемые добывают на шельфе Северно-Ледовитого океана?
10. Какие страны мира владеют прибрежными пространствами Арктики?