

Оформление школьного пространства

Здание начальных классов
МБУ СОШ ЗАТО Звёздный

11.12.2023г.

Письмо Министерства образования и науки
Пермского края №26-36-исх-285 от 25.07.2023
«Об оформлении пространств образовательных
организаций».

Обязательные экспозиции должны включать:

- **государственные символы Российской Федерации;**
- **информацию о возможностях и проектах для детей.**

В перечень проектов входят мероприятия Российского движения детей и молодежи (РДДМ) «Движение Первых», детских центров «Артек», «Орленок», «Океан», «Смена», Образовательного центра «Сириус», платформы «Россия – страна возможностей», Всероссийского конкурса «Большая перемена», Российского общества «Знание», программы воспитания детей младшего школьного возраста «Орлята России» и других организаций. Информация о каждом проекте будет сопровождаться **QR**-кодом для перехода на сайт проекта, организации.

Концепция

Школа на территории одна. Внесловная школа.

Школа для всех.

Школа для каждого.

Школа – это развитие каждого ребенка и поддержка каждого учителя

(должна отвечать запросам разных детей и родителей).

Важно создать образовательное пространство школы, которое формирует традиционные ценности и высокие академические результаты у обучающихся школы, на основе укрепления образовательного суверенитета страны, сохранения традиционных российских духовно-нравственных ценностей, формирования российской национальной идентичности через создание благоприятного школьного климата, развитие современной здоровьесберегающей мотивирующей образовательной и воспитывающей среды, активизацию учебной, интеллектуальной, творческой, профориентационной и социальной деятельности, направленных на получение качественного образования каждым обучающимся.

Школа – часть единой образовательной среды городка.

Реализация дизайн-проекта

должна привести к созданию образовательного пространства, формирующего традиционные ценности и высокие академические результаты, через:

- **образовательное предметно-пространственное построение среды** для развития способностей обучающихся, для их профессионального самоопределения (архитектурное устройство образовательной среды – объекты, материалы и т.д.);
- **совершенствование материально-технического обеспечения;**
- совершенствование системы психологической, эмоциональной, нравственной и физической безопасности всех субъектов образовательной деятельности (через создание комфортного пространства);
- взаимодействие с иными учреждениями образования и культуры;
- возможности детских общественных объединений.

Преимственность

Детский сад -> **Начальная школа**

Робототехника. Шахматы. Расширение возможностей для внеурочной деятельности (робототехника, шахматы, проектно-исследовательская деятельность)

- *+ Кабинет ЮИД.*

Начальная школа-> **Старшая школа**

Программирование + робототехника. Автодело. Дизайн. БПЛА.

- *Робототехника + программирование (спец. стол).*
- *Кабинет дизайна (в рамках трудового обучения, проф.подготовка).*
- *Кабинет обучения работе с БПЛА.*
- *Центр «Точка роста».*
- *МедиаЦентр.*

Основы дизайна:

- Единая цветовая гамма для всех помещений здания.
- Лаконичность и сдержанность в дизайне.
- Сменяемые экспозиции, создающие эффект «парения в воздухе».
- Прозрачные перегородки между блоками, визуально расширяющие пространство и поддерживающие доступность.
- Пространство, удобное как для активного времяпрепровождения, так и для спокойной деятельности.

Цветовая гамма.

Основной цвет стен: **серый**.

Акцентные цвета (рамки дверей, цвета пуфов):
терракотовый, **серо-голубой**, мокрый асфальт.

Зонирование:

- территория возможностей (для организации внеурочной деятельности);
- библиотека и зона перед библиотекой;
- учительская;
- учебные кабинеты;
- коридоры;
- столовая.



1 ЭТАЖ. Центральное фойе.





1 ЭТАЖ.

Коридор со стороны ул. Школьная.





1 ЭТАЖ.

Фойе «Кванториум».

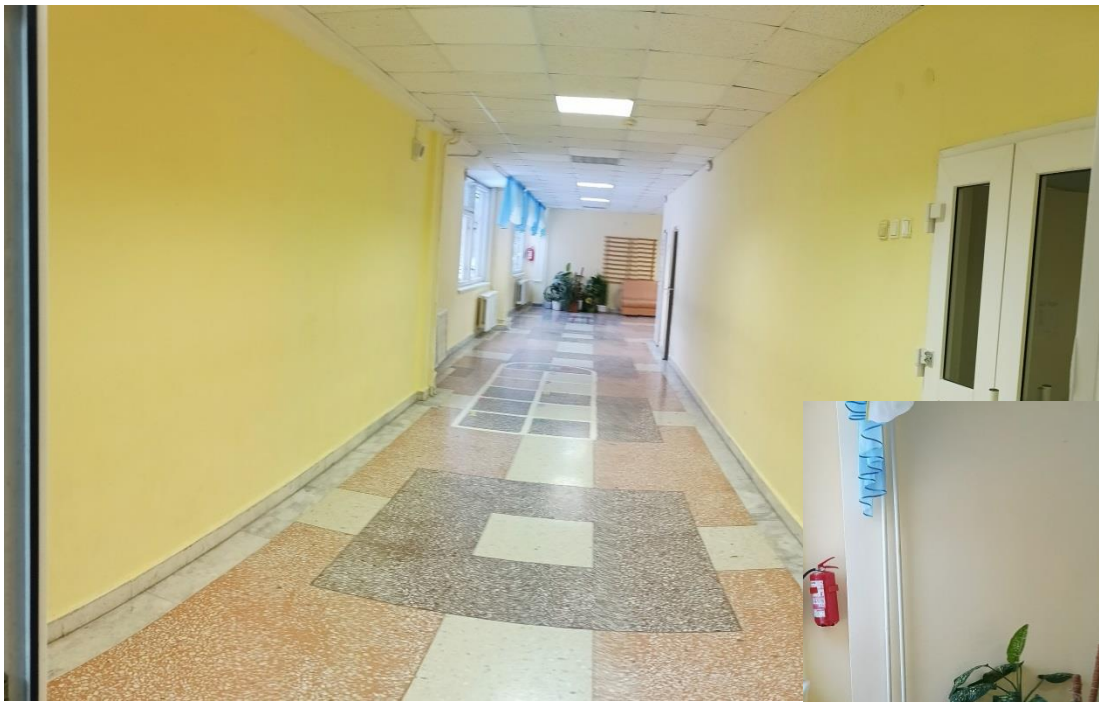
- зона командной работы (кресла-мешки, низкий стол).
- уголок шахматиста (ростовые шахматы, 2 шахматных стола).

1 ЭТАЖ.

Кабинеты «Кванториума».

- Кабинет робототехники, работы с БПЛА;
- Компьютерный кабинет / кабинет дизайна;
- Кабинет для занятий шахматами.





1 ЭТАЖ. Блок В.

1 ЭТАЖ. Блок В

- Кабинет адаптивной физической культуры (кабинет + небольшое изолированное фойе);
- зона командной работы (модульные пуфы);
- зона планирования и творчества (стена для рисования).



1 этаж. Блок А.

Подход к библиотеке. Зона свободного книгообмена.



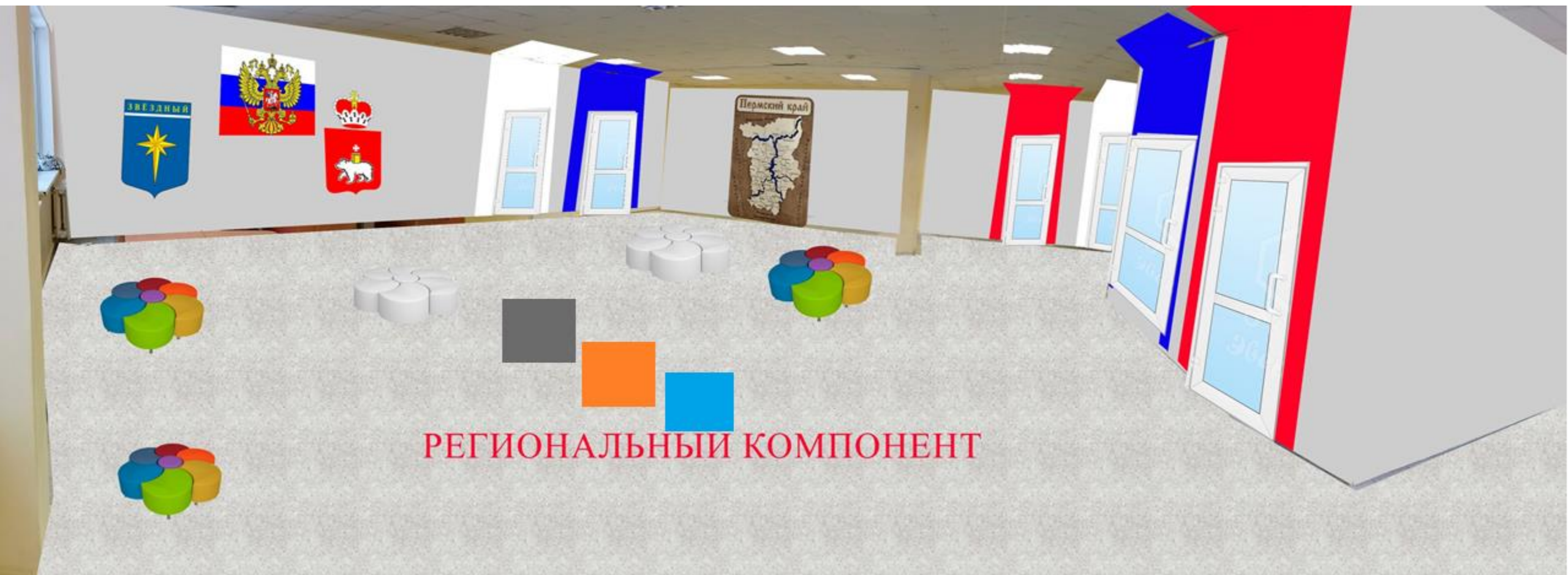
1 этаж. Блок А.

Читальный зал. Абонемент.



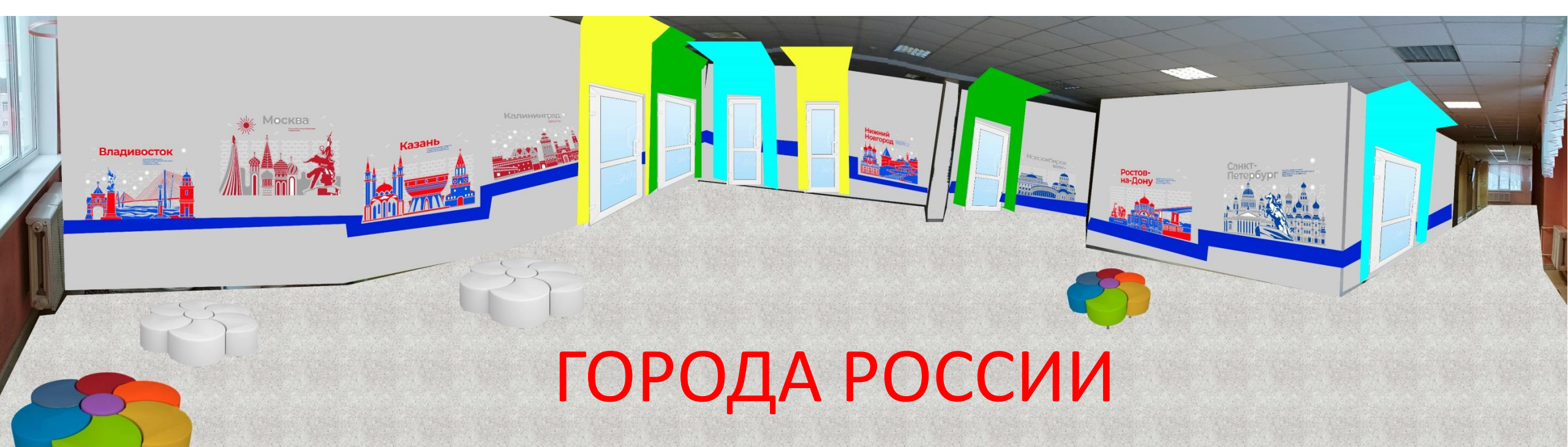
2 ЭТАЖ.

- Центральное фойе – гос. Символы, карта страны (интерактивная либо оживающая);
- Блок Б – Региональный компонент (Пермский край, Звёздный);
- Блок В – (города России).



2 ЭТАЖ.

Фойе со стороны ул. Школьная.



ГОРОДА РОССИИ

2 ЭТАЖ.

Фойе со стороны ул. Бабичева.

АКТОВЫЙ ЗАЛ.

Зонирование:

- сцена (высота 60 см);
- активная зона;
- лекционная зона.

Проблемы:

- высокая сцена;
- замкнутость пространства;
- неуютность.

АКТОВЫЙ ЗАЛ.

Сцена:

- подход по всему краю;
- 60 см;
- экран для демонстраций.



АКТОВЫЙ зал.

Новое:

- зеркальные вставки на стенах;
- Мобильный «занавес» – ширма.



АКТОВЫЙ зал.

Лекционная зона:

- Подиум с подъемом.



3 ЭТАЖ.

- Центральное фойе – кадетство (линия времени, знаменитые кадеты);
- Блок Б – достижения России;
- Блок В – орлята России.

3 этаж. Центральное фойе.



3 этаж. Центральное фойе.



3 этаж. Блок В. Орлята России.

- Заложить место активного времяпровождения и командной работы.



Учительская.

Зонирование:

- письменные столы;
- место для отдыха – усеченных совещаний;
- зона кофе-брейка
(термопот / кофеварка) и т.д.

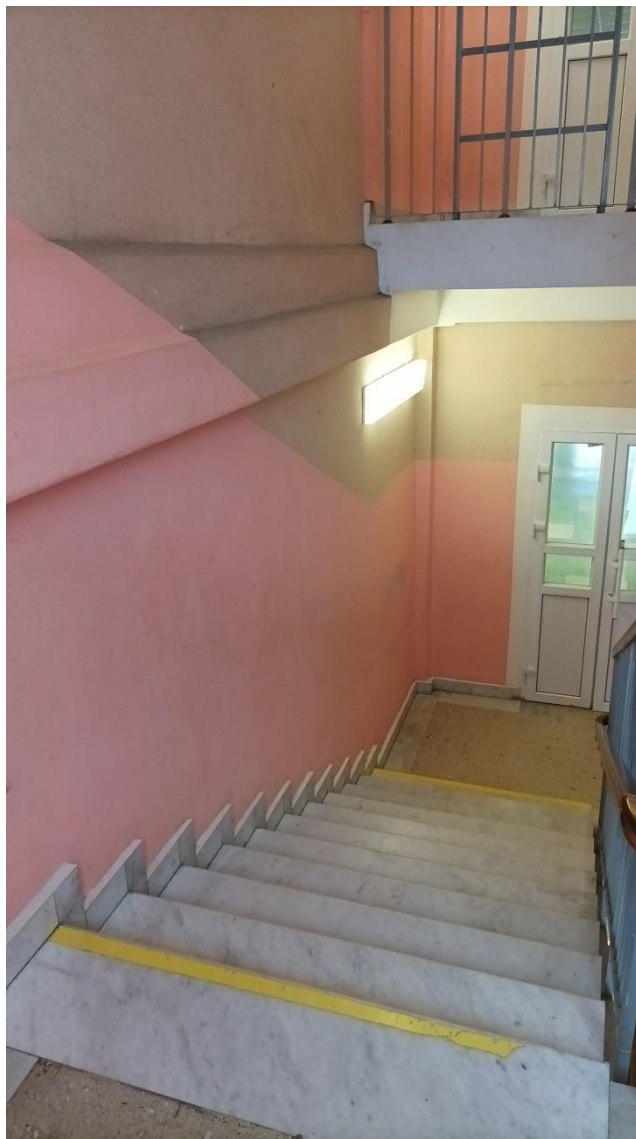


Туалеты.

Цветовая гамма общего стиля.
Перегородки между писсуарами.



Лестничные пролеты.



Лестничные пролеты

Цветовая гамма общего стиля.
Лаконичность в дизайне.



Для оформления столовой

